

goiberri

Gehigarria

2024ko ekainaren 14a

www.goiberri.eus

» DEKORAZIOA 2024



BIKAINEN, ALTZARIAK HIRU MATERIALEKIN SOILIK EGITEN DITUGU: GERTUTASUNA, ZERBITZUA ETA KALITATEA



**Duela 40 urte baina gehiago erabaki genuen.
Eta orain ez dugu aldatuko.**

Gure izateko era delako, eta egiten eta eskaintzen dugunean islatzen dugu. Hurbil egotea gustatzen zaigu, gu ikustera zatozenean eta ez zatozenean baita ere, irakurtzen gaituzenean, oraintxe adibidez. Zu entzun eta konponbide batekin erantzutea gustatzen zaigu. Zentzua ematen digu. Kalitatea eta lehen mailako markak soilik eskaintzea gustatzen zaigu, guretzat, zu bait zara lehenbizikoa.

**Zure etxearen parte izatea gustatzen zaigu.
Zure bizitzaren parte izateko modu bat da.**



Hitzordua eskatzeko

943 883 012

www.mueblesbikain.com



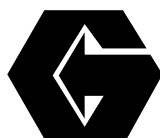
Logos

Norberaren txokoa

Etxebizitza bat dekoratzea ez da lan samurra. Norberak bere baliabideen, behar eta gustuen arabera apainduko ditu pare horietako txokoak. Tendentsiek bide horretan lagun dezakete.

Etxebizitza bat ez da paretarik soil bat. Lau paretarik bizitoki atsegina eta eroso bihurtzeko bidea eskaintzen du dekorazioak. Beharrek, etxebizitzaren tamainak, norberaren gustuak eta interesak... hori guztiak eragina izango du etxebizitza bat modu batean edo bestean dekoratzerako orduan. Bakoitzak bere erara jantziko du etxebizitza bat, baina urte urteko tendentsiek gako batzuk eman ditzakete zeregin horretan. Arroparekin gertatzen denaren antzera, dekorazioan ere moda batzuk urteen poderioz etortzen dira bueltan, birsortuz eta egokituz. Beste tendentzia batzuk, berriz, gizarteak bizi duen

egoeraren arabera sortzen dira. Horren adibide dira telelana areagotzearekin etxebizitzetan lanerako espazioek hartu duten garrantzia edota etxebizitzaren garestitzearekin espazio ireki eta bakarrean sukalde-egongelek gora egin izanak. Kolore, testura, objektu eta altzari ezberdinen arteko oreka eta lasaitasun bisuala lortuz, bakoitzaren pertsonalitate eta estilora egokitutako txoko kuttunak sor daitezke, eta hortan datza dekorazioak. Azken urteetan bezala, aurtengo tendentsiek jasangarritasunean eta ingurumenarekiko errespetuan oinarritutako espazio erakargarriak eta lasaiak bultzatzen dituzte.



**GANUZA
HERMANOS**
SUKALDEAK | BAINUGELAK | ARMARIRUAK



Zumurdiñeta industriagunea z/g,
31820 Etxarri-Aranatz (Nafarroa)
T 948 46 02 03 F 948 46 06 73

www.cocinasganuza.com



Aurkibidea

6-7. Atondoa.

Beharrezko elementuak.

8. Sukaldeak.

Sukaldea antolatzen.

10-11. Sukaldeak.

Sukaldea dekoratzeko sei gako.

12. Entzimerak.

Lau materialen alde onak eta txarrak.

14-15. Egongelak

Estiloak nahastuta.

18. Materialak.

Natura eta espresioa ardatz.

20. Koloreak.

Urteko kolorea: mertxika iletsua.

22. Telelanerako espazioa.

Lana etxetik, lasai eta eroso.

24-25. Logelak

Atsedenaaren gotorleku.

26. Haurren logelak.

Etxeko txikienen guneak.

28-29. Bainugelak.

Natura eta lasaitasuna.

30. Osagarriak.

Landareak, ongizaterako lagungarriak.



Sukaldea, gure etxeko berotasuna!



Etxera sartu orduko

Espazioa txikiagoa ala handiagoa izan, etxeko sarreratik hasita gune atsegin bat sortu daiteke atondoan. Esekitokiak, giltzak edo bestelakoak uzteko mahaitxoak edo alfonbrak eremu goxoa sortzeko baliatu daitezke.

Etxeko atetik sartu orduko dekoratu daiteke bizitokiko espazioa norberaren estilora. Sarrerako espazioa, atondoa, handiagoa ala txikiagoa izan daiteke, baina denetan sortu daiteke etxera sartu edo ateratzeko momentuan gustura egoteko lekutxoak. Giltzak eta bestelako elementuak uzteko kutxatxoak, esekitokia, armairu horizontal zein bertikalak, komodak, is-

piluak, alfonbrak...objektu eta altzari ezberdinak txertatu daitezke atondoan, lekuaren, espazioaren eta beharren arabera. Etxera sartzean zein bertatik ateratzean ikusiko den aurreneko espazioa izanik, eremu hori modu praktikoan aprobetxatzea komeni da, eta praktikotasunaz harago, toki goxoa eta lasaia izatea ere, bisualki armonikoa.

Esekitokiak

Etxera sartzean ohikoena jantziak kentzea da. Horregatik, praktikoa izaten da esekitoki bat izatea sarreran bertan. Bi aukera nagusi daude: paretan zintzilikatzeko esekitokiak eta zoruan jartzekoak. Espazio murriztetarako, paretakoa da aukerarik onena. Hortik aurrera, eskaintza zabala da: egurrezkoak osorik, burdinezko kakoak egurrezko xaflarekin, kakoak soilik, kako mugikorrek... Zoruko esekilekua aukeratzeko-tan, berriz, kontuan izan behar da espazio handiagoa hartuko duela. Horietan ere forma, kolore eta material ezberdinetakoak aurki daitezke: burdinezkoak, egurrezkoak, euskarriak goian, euskarriak zutoin erdialdera arte, euskarri borobilak, euskarri puntadunak... Esekitoki batzuek, gainera, apala edo armairutxoak izaten dute, praktikotasuna lehenetsi eta espazioa aurrezteko baliagarriak direnak.



Pexels



Pexels

Alfonbrak

Alfonbrek goxotasuna ematen diote lekuari. Tamaina, kolore eta material ezberdinetako alfonbrak daude. Oinutsik ibiliz gero, zoru hotzari berotasuna emateko balio dezakete, baina baita etxebizitzari estilo-plus bat emateko ere. Batetik, material naturalak izango dira protagonistak aurten: jutea, sisala, banbua, kotoia, artilea...

Horiek kolore neutro eta epelak izaten dituzte. Bestetik, kolore biziak dituzten alfonbrak eta alfonbra estanpatuak ere tendentzia dira. Etxebizitzaren beste osagarriekin kontrastea egingo dute, bizitasun pixka bat eskainiz.

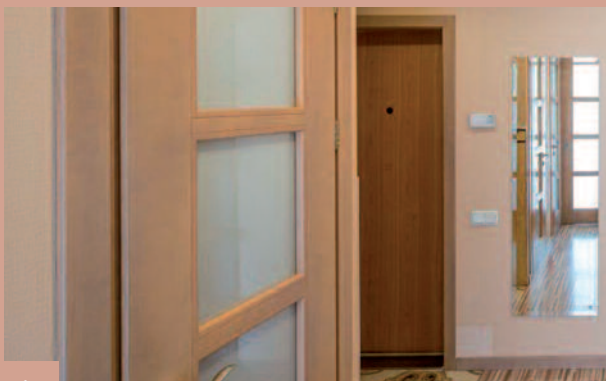
Azkenik, *vintage* edo zaharkitu itxurakoek indarra hartu dute. Ospetsuenak dira alfonbra turkiarrak eta persak. Kutsu erromantikoa eta historikoa ematen diote etxebizitzari.



Santa Cruz Altzariak

Mahaia/armairua/apalak

Zapatak etxetik atera baino minutu batzuk lehenago jantzea izaten da ohikoena. Horretarako gune bat zehaztea egokia izan daiteke, eta aukera ona da eserlekua daukan zapatak gordetzeko armairua jartzea. Esekitokiarekin eta mahaitxoarekin batera, atondua txukun mantentzeko tresari baliagarria da. Erosotasuna ez ezik, lasaitasun bisuala eskaini dezake, eta funtzio garrantzitsu bat ere betetzen du: espazioa aurrezten du. Materialari eta koloreari dagokienez, gainontzeko elementuekin oreka bilatu behar da.



Pexels

Sarrerako kotsolak

Etxebizitza ordenatuta mantentzeko, sarreratik orden hori mantentzea komeni da. Horretarako baliagarriak dira kotsolak, oinetako altzariak edo mahaitxoak, giltzak, zapatak edota poltsoak gordetzeko. Txikia baldin bada, mahaitxo bat edo paretako apal bat jarri daiteke, eta handia bada, berriz, kotsola aukera ona da. Ez ahaztu: atondua gainontzeko espazioaren aurrekaria izango denez, funtzionaltasuna emateaz gain etxebizitzaren estiloa zehaztuko du. Sartzen denak begiz joko duen aurreneko espazioa izango da.



Barandiaran

Ispilua

Ispiluak beharrezko osagaiak dira etxebizitza batean. Komuneko ispiluaz aparte, atondua leku egokia izan daiteke bat jartzeko, etxetik ateratzerakoan azken ukituak emateko. Gainera, sakontasuna eta argia ematen diote espaziorari, itxuraz handiagoa denaren sententzia eskainiz. Borobilak, laukizuzenak, karratuak edo amorfoak izan daitezke, estiloaren eta gustuaren arabera. Markoarekin ala gabe, handiak ala txikiak... Azken urteetan beste tendentzia bat areagotu da: zaharkitu itxurako ispiluak.





Logos

Sukaldea lau modutara

Sukaldeak etxebizitza bateko eremurik erabilienak izan ohi dira, egongelarekin batera partekatuzeko espazioa baita. Otorduetarako, kozinatuzeko, elkartzeko, bisitan etortzen dena hartuzeko... Jarraian, sukaldearen antolaketaerako lau adibide.

1 L forman. Sukalde irekietan L forma da gehien erabiltzen dena. Altzariak eta etxetresna elektrikoak bi paretatan pilotzen dira. Etxebizitza txikietarako gomendagarriak dira, sukalde lanetarako eta biltegiratzerako eremuak izkinetan geratzen direlako, espazioa opmitizatuz.

2 U forman. Espazio faltagatik L formako sukaldea jarri ezin bada, U forma ere aukera ona izan daiteke gela txikia bada. Hiru paretatan jarriko dira altzariak eta etxetresna elektrikoak. Dena eskura izatea ahalbidetzen du.

3 Linean. Espazioa oso txikia denean, berriz, elementuak linean jartzea da aproposena. Hau da, etxetresnak eta altzari guztiak paretan bakarrean jarriko dira. Horrelakoetan, gainera, beste paretarik ez dagoenez, biltegiratzeko elementuak paretan berean jarri beharko dira.

4 Irlarekin. Aurreko guztietarako, irla batek asko lagundu dezake. Irlak bi funtzio nagusi izan dezakete: jantoki-mahaia izan daiteke, eta kozinatu aurretiko lanetarako enzimera gisa balio dezake espazio gutxi dagoenean.



SANTA CRUZ

MK2 ARKITEKTURA

Beheko Benta, 5 - ALTSASU (Nafarroa) - 948 563 308

ZATOZ GURE ERAKUSKETA BERRIRA!

Altzoriak • Sukaldeak • Erreformak • Sofak • Atsedena

ETXE PASIBOAK



Eraikuntzarako IRTENBIDEAK

OBRAK ETA MANTENIMENDU
INDUSTRIALA

ERAIKUNTZA ETA URBANIZAZIOAK

BIRGAITZE ETA ERREFORMAK

OBRA ZIBILA

OBRA BEREZIAK

Zure proiektua,
gure proiektua

www.antio.es

Urola, 8 Pab. 21-22
20230 - Legazpi

943734574
606342357
606241258

construccionesantio@antio.es

Sei gako sukalderako



Txindoki

Sukaldeak dekoratzerako orduan, kolore neutroen eta kolore bizien nahasketak gailendu dira. Eklektizismoaren eta altzari herritsaileen urtea da. Material jasangarriek garrantzi handiagoa hartu dute.

1 Material organikoak. Material jasangarriak gero eta gehiago erabiltzen dira, baita sukaldeetan ere. Egur naturalez egindako altzariak epeltasuna ematen diote espazioari, ongizate sententzioa areagotuz. Gainera, **egurrezko altzariak** estilo ezberdinetara egokitzeko gaitasuna dute, izan kutsu modernoko sukaldeetarako zein landa-kutsuko sukaldeetarako. Eleganteak eta sofistikuak dira.

2 Kolore biziagoak. Material naturalez harago, kolore biziak ere modako daude, natur kutsukoak. Berde argiak eta urdinak tendentzia dira sukaldeetan. Kontrastea egingo dute sukaldeko beste objektu batzuekin, hala nola, etxetresna elektrikoekin. Beige koloreko osagarriekin uztartu daiteke, sarkotasuna, oreka eta lasaitasun bisuala emateko espazioari. Oreka hori garrantzitsua da asperdura bisuala saihesteko.

TXINDOKI^{rent}

KONPONBIDEAK ALOKATUZ / ZERBITZUAK SALDUZ
Makineriaren alokairua eta salmenta

alquilerestxindoki.com

943 070 700
Altune, 4 D-E 20212 OLABERRIA



Edozein barne lanetarako makina eta erreminta aukera zabala.
Kontsulta gaitzazu!





Logos

5 Indukzio plakak. Etxetresna elektrikoek enpresek gero eta gehiago egiten dute apustu **puntako teknologia** eta diseinua uztartzearen alde. Indukzio plakak dira horren adibide. Gasa baino seguruagoak dira, ke-erazgailua integratuta izaten dute eta estetika minimalista eskaintzen dute.

6 Paper margotua. Paper margotua modaz pasa zela zirudien arren, berriro iritsi da tendentzietara. Sukaldeei pertsonalitatea eta estiloa ematen die teknika horrek, eta praktikasunari erreparatuta, argi natural gutxi izanez gero, espazio handiagoaren eta argitasun gehiagoren ilusioa eragin dezake.

3 Ornantazio lanparak. Argiztapenaren balio praktikoaz harago, lanparek apaintzeko funtzioa ere betetzen dute etxebizitzetan. Dekoraziorako elementu garrantzitsua dira, baita sukaldeetan ere. Kristalezkoak, zuntzezkoak, txikiak, handiak...tamaina, material eta forma ezberdinetakoak izan daitezke, eman nahi den estiloaren arabera. **Perretxiko formako** lanpara **beltzak** tendentzia dira aurtzen.

4 Altzari berritzaileak. Bisualki talka egin dezakete des-pentsek sukalde batean. Modan daude aurtzen **ezkutuan utzi daitezkeen ateak** sukaldeko altzarietan. Itxita daudenean, itxura uniformea eta lasaia ematen diote lekuari, eta irekita daudenean ez dute espaziorik hartzen.

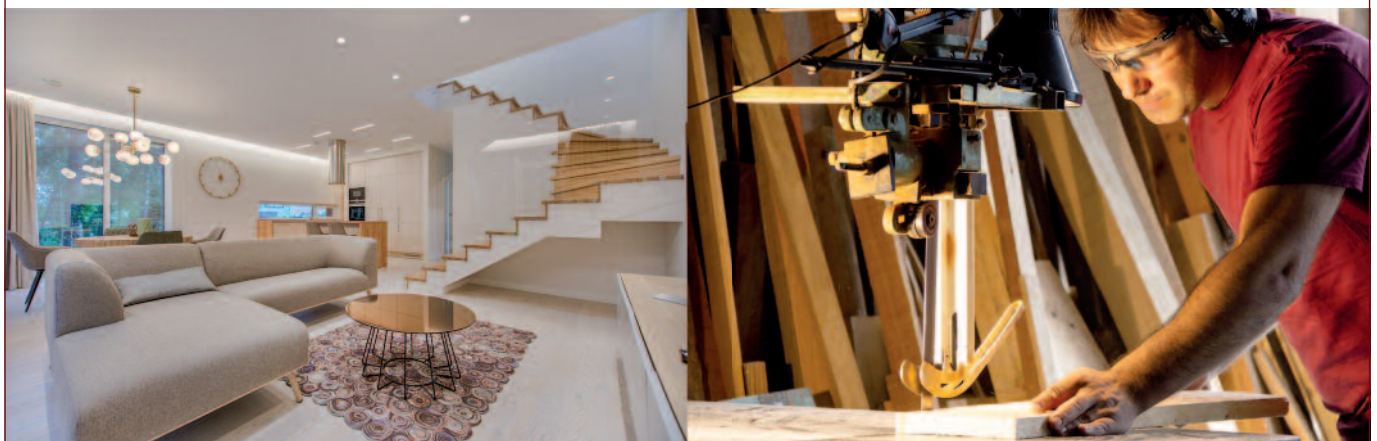


Bai Reformak

Ibaiondo

A R O Z T E G I A
A L T Z A R I A K

Erreformak Konponketak Ateak Zoruak Altzariak Leihoak Eskailerak ZURE NEURRIRA	Sukaldeak Logelak Gazte logelak Egongelak Auxiliarrak Armairurak Deskantsua OROTAKO ESTILOAK
--	--





Txindoki

Erresistentea eta iraunkorra

Sukaldeko gainetan lapiko beroak utzi ohi ditugu, eta askotan bertan kozinatu aurreko lanak egiten ditugu. Hori dela eta, gainen erresistentzia eta iraunkortasuna bermatzea garrantzitsua da. Hemen lau material ezberdinen proposamenak, bakoitzaren ezaugarriekin.

1 Kuartzoa. Abantailei dagokienez, erresistentea da kolpeekiko, orbanekiko eta hezetasunarekiko. Mantentze behar ez duen materiala ere bada. Desabantaila, berriz, beroarekiko erresistentzia falta daukela da. Erre egin daiteke.

3 Marmola. Elegantea, iraunkorra eta beroarekiko erresistentea da, nahiz eta bero handiarekin pitzatu daitekeen. Ondo mantentzen da lan handirik gabe. Halere, porositate altua duenez, erraz zikintzen da. Ezin dira produktu urratzaileak erabili pitzadurak eragiten dituelako.

2 Portzelana. Aukera ona da eskaintzen duen elegantiarengatik, eta gainera material ekologikoa da, buztinarekin sortzen baita. Iraunkorra da, eta beroarekiko erresistentea da. Diseinuen barietatea eskaxa da, ordea, eta kolpe gogorrekin hautsi daiteke. Pitzatu egin daiteke pisu handia eragiten bazaio.

4 Granitoa. Oso material erresistentea da kolpeekiko, pisuarekiko zein beroarekiko. Pitzadurak ez dira erraz agertzen eta lapikoa arazorik gabe utzi daiteke gainean. Kolore eta textura ezberdinak eskaintzen ditu. Kontrara, material nahiko porosoa denez, orbanak sortu daitezke ardoarekin, olioarekin edota azidoekin.



Gozatzeko sukaldeak

suquia

sukaldeak eta
etxetresna elektrikoak



Nafarroa Etorbidea, 16
Tel.: 943 884 375
BEASAIN

Kale Nagusia, 10
Tel.: 943 882 300
ORDIZIA



www.suquia.eu



Estilo ezberdinen uztarketa egongeletan

Egongelak txoko kuttumak dira, etxebizitzako kideen elkarguneak direlako. Aurtengo egongelen dekorazio tendentziak ez dute estilo finko bat jarraitzen. Estilo eta garai ezberdinetako mikrotendentzien uztarketak indarra hartu du, eta horixe da adituek proposatzen dutena: estilo eklektikoa, jasangarritasunean eta funtzioaniztasunean oinarrituta.



Barandiaran

Osagarri ikusgarriak eta koloreen arteko kontrastea gailentzen dira aurtengo egongelei dagokienez. Minimalismo 'hotzak', espazio argiek eta aseptikoek, indarra galdu dute, eta lekua egin diote espazio bisualki bizigarriagoi. Hori lortzeko, textura eta patroi ezberdinak, material organikoak, osagarri koloretsuak eta objektu pertsonalizatuak dira proposamen nagusiak. Hau da, maximalismoa gailentzen da, betiere diseinu jasangarriari garrantzia emanda. Lasaitasun bisuala alboratu eta egongela bakoitzarentzat estimulatzaileak diren elementuekin betetzeko deia egiten dute adituek. Tendentziak tendentzia, egongela gustura eta eroso egoteko tokia izango da, baina hemen modan dauden hainbat ideia egongeletarako.

Jasangarritasuna

Jasangarritasuna gizartearen kezka sortzen duen gaia da. Dekorazioan ere nabari da hori. Diseinu jasangarriaren aldeko apustua egin da azken urteetan, eta aurtengo horretan jarri da fokua. Zer da diseinu jasangarria? Kontzienteki erabakiak hartzea ingurumenean ahalik eta eragin gutxien izan dezaten. Berrerabilitako altzariak aukera ona dira horretarako, edo material berriztagarriekin egindako altzariak: bambua, kortxoa edota birziklatutako plastikoa. Azken urteetan puri-puritan da goen *vintage* erako altzariak dira beste aukera bat.



Logos



Santa Cruz Altzariak

Patroi eta texturen nahasketa

Maximalismoa dago joeran aurtengo. Patroi ezberdinak, kolore ezberdinak eta textura ezberdinak nahasten dira leku berean. Horretarako kuxinak, alfombrak, sofak, mahaiaik...erabili daitezke, bakoitzaren pertsonalitatearekin bat egingo duen elementuen nahasketarekin eroso sentitzeko. Paretetako paper margotuak ere kutsu ezberdin bat eman dakioke egongelari. Texturei dagokienez, belusa, larru sintetikoa edota ratana uzartu daitezke, elementu bakoitzaren ezberdintasun horrekin oreka bilatuz. Egongelak bakoitzaren pertsonalitatea eta estiloa zehaztuko du.



Txindoki

Kolore ilunagoak

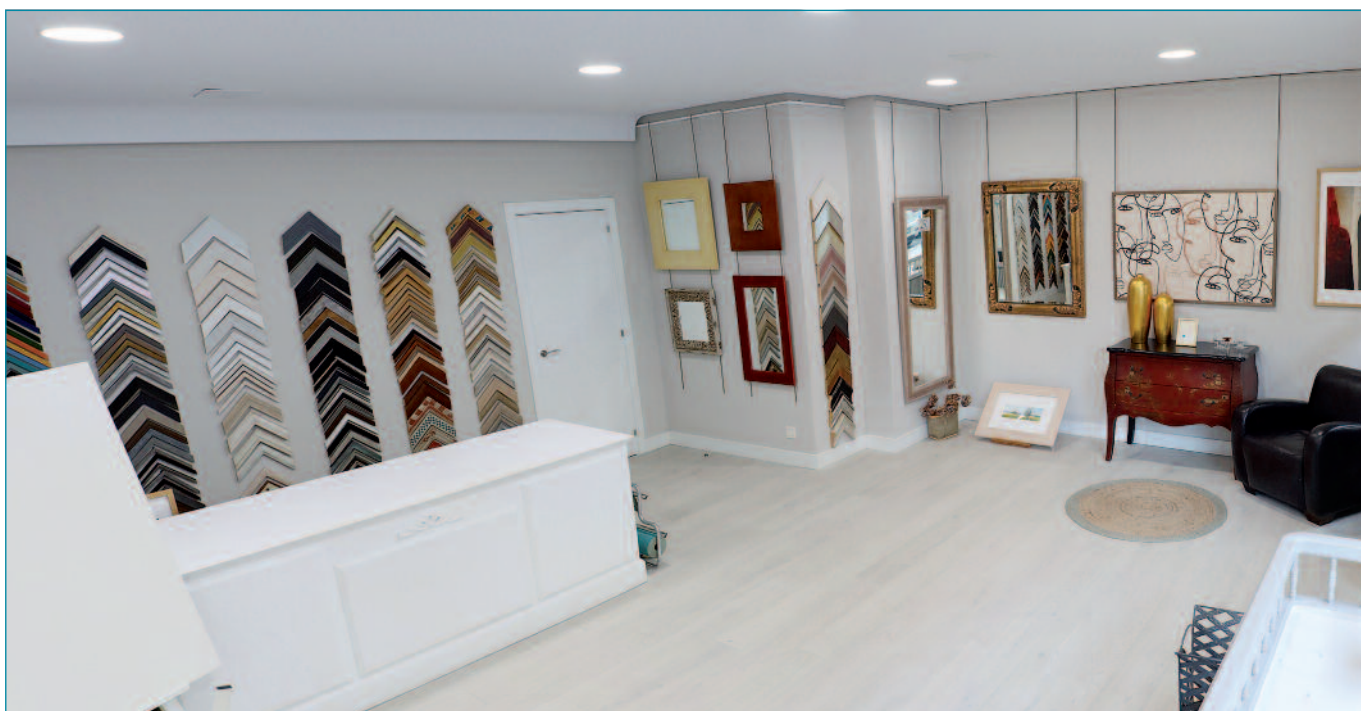
Aurreko urteetako joerekin apurtuta, kolore ilunak nagusitu dira aurtten. Beige-a, berdea eta kolore organikoekin uztartuta, gerezi, ardo, mertxika, marroi ilun, urdin ilun edota malba koloreek presentzia hartu dute. Kolore neutroak albo batera utzi eta ausardia edukitzeko deia egin dute tendentziek. Kontraste horrekin, espazio sofisticatu bat sortu daiteke, eta aldi berean, goxoa. Lortu nahi den lasaitasun bisualaren arabera, kolore ilunagoak edo argixeagoak jarriko dira. Hori bai: kolore neutroak ez daude modako aurtten, espazio kargatuagoak lehenesten direlako.

Erabilera askoko egongela

Egongela eta sukaldea espazio berean kokatzeak indarra hartu du azken urteetan, eta aurtten egonkortu egin da joera hori. Etxe txikietan praktikoa izan daiteke, baina baita etxebizitza handiagoetan ere. Horrelako antolaketek sakontasuna eta argitasuna ematen diote espazioari eta sozializazioa areagotzen du etxebizitzako kideen artean. Gainera, espazio zabala izanik, diseinuarekin jolasteko aukera asko eskaintzen ditu.



Bai Reformak





Eraberritze integralak



PassivHaus



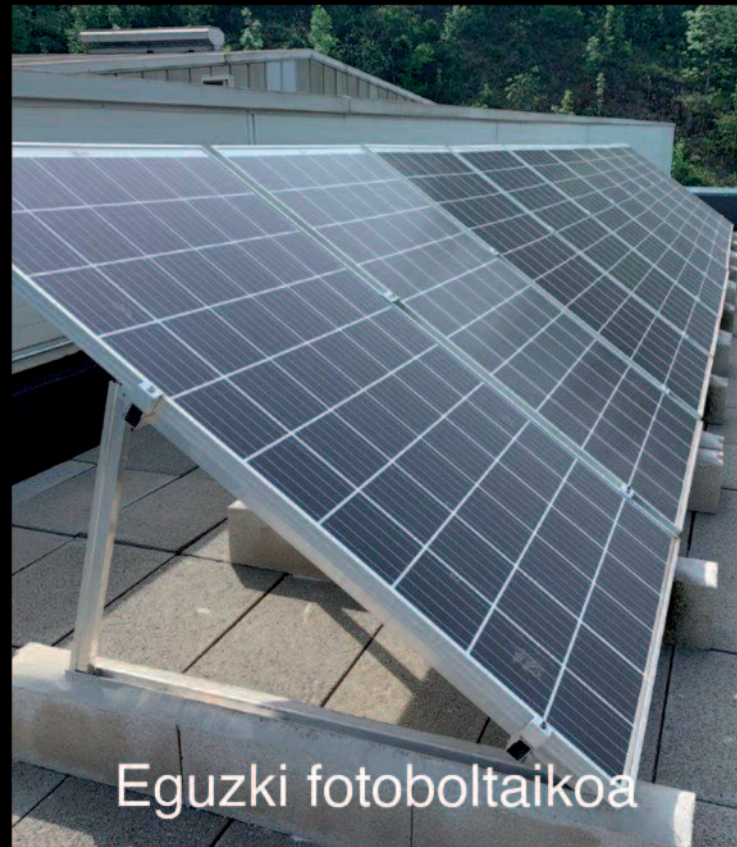
Aerothermia



Leiho jasagarriak



Barne diseinua



Eguzki fotoboltaikoa

Etxebizitza efiziente eroso eta osasungarriak

Barandiaran

▣ berrikuntzak | ▣ materialak | ▣ berriztagarriak

barandiaran.eus



Barandiaran

Natura eta espresioa

Jasangarritasuna, erosotasuna eta espresio pertsonala dira nagusi, eta hori materialetan ere islatzen da. Hori dela eta, material naturalak lehenesten dira. Eskaintzen duten ingurumen balioaz gain, propietate funtzionala eta estetikoa ere badute. Hemen zortzi proposamen.

1 Kortxo. Tradizionalki botilen tapoiak egiteko erabili izan da kortxo. Gaur egun, halere, erabilera asko ditu, baita eraikuntzan eta dekorazioan ere, material aldatzeko delako. Estaldureretarako eta isolamenduetarako erabili daiteke, baina baita mahaietarako edo paretetarako, adibidez. Paretaren kasuan, gainera, argazkiak, dokumentuak edota idatziak itsasi daitezke. Akabera jasangarria eta naturala dauka.

2 Buztina. Estaldureretarako beste aukera bat buztina da. Hezetasuna erregulatzen du, airearen kalitatea hobetu eta efizientzia energetikoa areagotu. Margotu gabe, estetikoki erakargarria izan daiteke eta biomateriala izanik jasangarria ere bada. Pintura sintetikoa ordezkatzeko erabiltzen da.

3 Banbua. Kutsu exotikoa eman diezaike banbuak etxebizitza bati. Forma asko hartu ditzake banbuak: armairuak, aulkiak, mahaiak, oheburukoak, ispilumarkoak...baita paretak eta zoruak ere. Tendentzien abangoardian dagoen materiala da.

4 Harri naturala. Klasikoetan klasikoena da, urtez urte modaz kanpo geratzen ez den horietako bat. Harri naturalen artean harri asko daude: marmola, kuartzoa granitua, arbela... Elegantziaz gain, iraunkortasuna eskaintzen du harri naturalak. Estaldureretarako, entzimeretarako edo detaile dekoratiboetarako balio dezake. Gainera, oso

modu onean uztartu daiteke beste material batzuekin. Ausar tenentzat: lanparetan edota erlojuetan ere txertatu daiteke.

5 Egurra. Egurra material erraza da. Aukera popularra da, ez da urte batetik bestera aldaketak izaten dituen materiala, ez delako modaz pasatzen. Birziklatutako egurra, gainera, aukera paregabea da kontzienteki modu arduratsuan jokatu nahi dutenentzat. Jasangarritasuna ez ezik, edertasun naturalaren isla da.

6 Yutea. *Corchorus* landarearen fibretatik eratorritako materiala da yutea. Tendentzia nabarmena da aurtentzen. Ehungintzan, tapizetan, estalduretan eta osagarri dekoratiboetan asko erabili izan da, eta aurtentzen ere modako dago. Berotasuna eta textura ematen dio espazioari yuteak, etxebizitza eroso sortuz.

7 Terrazoa. Marmol, bidrio, granito eta beste material batzuen zatiak zementuarekin nahastuta sortzen da terrazoa. Birsortuta, material aukeratuenen zerrendara bueltatu da aurtentzen, bertsio moderno batean. Kolore eta patro ezberdinak eskaintzen ditu.

8 Bidrio. Transparentzia eta arintasuna lehenetsi nahi dutenentzat bidrio aukera ederra da. Dutzako atean, sukaldeko paretetan, eskilaretan, mahaietan, lo-reontzi edo pitxarretan... sartu daiteke bidrio. Apaletarako ere material egokia da espazio txikietan, bisualki arinago delako.



logos

MAKE IT UNIQUE





Gestilar

Mertxika iletsua, urteko kolorea

az magenta bizi izan zen, eta 2022an Very Peri. Aurten, mertxika iletsua izendatu du Pantonek urteko kolore gisa. Enpresaren esanetan, kolore bat baino gehiago da mertxika iletsua; «esperientzia sensoriala da, burua, gorputza eta bihotza

barnebiltzen dituena. Zaintza, elkarbizitza, komunitatea eta kolaboraziorako mezua bidaltzen du». Hala, Pantonek izendapenarekin, koloreetan tendentzia bilakatu da, baita dekorazioan ere, baina badaude tendentzia diren kolore gehiago ere.



Berro berdea



Jade berdea



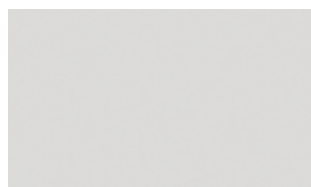
Piperbeltz satinatua



Urdin zerutarra



Gris-marroia



Gris argia



Marroia



Eztia



Lila



Labanda



Gorri-morea



Arrosa argia



EGUZKI ENERGIA PLAKAK

Diseinatu Instalatu Mantendu

40
1983-2023
urte zuzandik gertu

943 889 594
www.tapiaenergia.com



Pinterest

Lana etxetik, eroso eta lasai

Gero eta jende gehiagok egiten du lan etxetik, izan egunero edo egun puntualetan. Horretarako, espazio bat egokitu behar da, eroso eta lasai egon ahal izateko lan egin bitartean.

Garaiak aldatzen doazen bezala, etxebizitza bateko antolaketa eta beharrak ere aldatu egiten dira. Horri lotuta, gero eta jende gehiagok egiten du lan etxetik gaur egun. Telalana areagotu egin da hainbat sektoretan. Badaude haien jarduna egunero etxetik egiten duten langileak, eta beste askok astean behin edo bitan aritzen dira lanak etxetik egiten. Hala, etxetik lan egiten dutenentzat gomendagarria da etxebizitzan espazio bat horretarako egokitzea.

Kokapena

Hartu beharreko lehenengo erabakia telelanerako espazioa non kokatu den izango da. Hutsik dagoen gela bat izanez gero, hori erabiltzea izango da onena, fisikoki zein mentalki aparte egoteko. Ezinezkoa bada, bulegotxo beste gela batekin elkarbanatu daiteke, adibidez, gonbidatuen gelarekin. Beste aukera bat logela printzipalean kokatzea da, mesanotxea mahai handiago batengatik ordezkatuta. Horretarako aukerarik ez bada, sukaldean

edo egongelan kokatu daiteke. Kontuan izan behar da eroso egon behar dutela lanean ari direnak zein beste espazioetan dabilzanak.

Argiztapena

Kokapena erabakita, nolako argia behar den erabaki beharko da. Leiho baten ondoan kokatzea izango da onena, argi naturala izateko, baina bestela, gelako argiztapen orokorra egokia izatea ziurtatu behar da, eta mahaitxoan lanpara bat ere jartzea komeni da, argiztapena zuzenagoa izan dadin.

Mahaia eta aulkia

Azkenik, lanerako mahaia eta aulkia aukeratu beharko dira. Mahaia handia izatea komeni da; nahiz eta portatila erabili, koardernoak, orriak, disko gogorrak, karpetak...uzteko lekua utzi behar da. Aulkiak, berriz, ergonomikoa izan behar du, gorputzari ahalik eta kalte gutxien eragingo diona.

➔ Apain

Tel.: 943 88 00 77 📞 663 814 764
 E-mail: apain@apain-sl.com Mallutz, 6 - ORDIZIA



ETXEGINTZAKO MATERIALAK

BURDINDEGIA

ZERAMIKA ETA BAINUAK



**ERAKUSKETA BERRIA
 DUGU, ETORRI
 BISITATZERA!**



Goardia Ind. 4,
 Idiazabal.

Bai Reformas

**ERAIKUNTZAK - ERREFORMAK
 ERRESTAURAZIOAK - BARNE DISEINUA**

Goardia ind. 4 - Idiazabal 20213
 943 88 76 40 - 677 577 339

info@baireformas.com

www.baireformas.com



Jarraitu gure
 facebooka.



Barandiaran

Atsedena xede

Logelek atsedeen hartzeko atmosfera erakargarria islatu behar dute. Tapizatutako oheburukoek protagonismoa hartu dute aurretan.

Logela baten funtzio nagusia atsedeen hartzea da. Horretarako lasai eta eroso egon ahal izateko atmosfera sortu behar da bertan. Minimalismoa guztiz alboratu gabe bideratu dira aurtengo joerak logeletan. **Elementu gutxi, baina arretaz** aukeratutakoak. **Tapizatutako oheburukoek** protagonismoa hartu dute. Egurrezko markoarekin, hainbat estanpatu ezberdinekin, fibra naturalekin...eta zorrotik atera daitezkeen oheburukoak dira aurtengo aukera nagusienetako batzuk.

Naturari lotutako koloreek goranzko joeran jarraitzen dute, **kolore suabeekin** konbinatuta, espazio erlaxagarria sortzeko. Era berean, **estanpatuak** modako daude: oheko arropa eta gortinak patroi artistikoekin eta motibu geometrikoekin, bizigarritasun eta energia puntua gehitzeko.

Moldakortasuna da 2024ko dekorazioaren gakoetako bat. **Altzari modularrak** dira hori lortzeko aukera onena: biltegitratzeko espazioa duten oheak, erabilerako askotarako mesanotxeak, erregulatu daitezkeen apalak... Hori guztiak zentzua izan dezan, koltxoi on bat aukeratu beharko da.

ORDIZIA San Juan



21 ETXEBIZITZEN SUSTAPENA

Etxebizitzen diseinuan parte hartzeko aukera, erabiliko diren materialak aukeratuz



Eraginkortasun Energetikoaren
Ziurtagiria A maila



Aldape
Etxegileak

943 814 750
608 524 310

www.aldapeetxegileak.com



Feng shui-aren oinarriak logelan

Ongizate fisikoa eta mentala lortzeko, feng shui-aren arabera, garrantzitsua da logela nola dekoratzen den. Hasteko, ohea atea ikusteko moduan kokatu behar da, atzean horma bat duelarik, gelaren agintea izateko eta lasaiago lo egiteko. Horrez gain, oheburuko bati anklatuta egon behar du, oheburukoek estabilitatea errepresentatzen dutelako. Oheburukoak zulorik gabekoak izango dira.

Desordenak energia positiboak eta fluxuak oztopatzen ditu. Horregatik, garrantzitsua izango da objektu txikiak ere armairuetan edo apaletan kokatzea, elementu bakoitzak bere tokia izatea. Halere, feng shui-aren arabera, ohe azpia ez da toki ona gauzak gordetzeko. Mantak, maindirak edo burkoak gorde daitezke, baina inoiz ez karga emozionala izan dezaketen objektuak.

Simetria bilatzea da beste oinarrietako bat, oreka eta energia armoniatsua bultzatzen baitu. Adibidez, lanpara bakarra jarri beharrean bana jarri daiteke ohearen alde bakoitzean. Ezin bada, antzeko altuerako landare batekin ordezkatu daiteke, bisualki armonia bilatzeko. Kolore suabe eta lasaiek atsedeen sententzia areagotuko dute. Kolore biziak, kontrara, estimulatuzaileak izan daitezke. Oreka bilatu behar da bien artean. Tonu neutroak eta berde eta urdin hilak gomendatzen dituzte. Azkenik, lerro horizontalek lasaitasun eta estabilitate sententzia emango diote logelari.



Santa Cruz Altzariak



Antonio Elósegui

SANEAMIENTOS

Roca



Bainugela, sukalde eta zeramikarako soluzio pertsonalizatuak

Nafarroa etorbidea, 34 20200 Beasain (Gipuzkoa)

T 943 88 74 88 692 240 805

www.antonioelosegui.com

Haurren logelentzako lau gako

Haurren logeletan ere eragiten dute dekorazio joerek. Lasaitasun giro ederra sortu daiteke aurtengo tendentsiei jarraikita ere. Jolaserako espazio atsegina sortuta, gustura sentituko dira haien gelan.



Santa Cruz Altzariak

1 Kolore lasaigarriak. Tonalitate lasaiak erabiltzea beti izango da aukera egokia, lasaitasuna, armonia eta argitasuna iradokitzen dutelako. Zuria beige-arekin uztartu daiteke. Kolore biziagoak ere uztartu daitezke, baina moderazioz: urteko kolorea den mertxika zuriarekin, erramu berdea zuriarekin, urdin argia zuriarekin... Zuriuneak uztea komeni da aipatutako argitasuna eta armonia lortzeko.

2 Muralak. Paretak hainbat modutan apaindu daitezke: banderatzoeekin, marrazkiekin, koadroekin... Aurten, harelere, nabarmen nagusitu da paper margotuen erabilera haurren logeletan. Sormena bultzatzen du eta giro magikoa sortzeko tresna aparta dira. Animaliekin, natur-elementuekin, espazioko gaiekin...haurren interesen arabera izan daitezke.

3 Egurra. Naturari lotua, lasaitasun sentsazioa ematen du eta konbinatzen erraza da. Haritza, intxaurrondoa...kolore eta textura ezberdinetako aukerak daude. Lakatutako paretak batekin edo kolore puntu batekin konbinatuta, aukera perfektua da giro atsegina sortzeko.

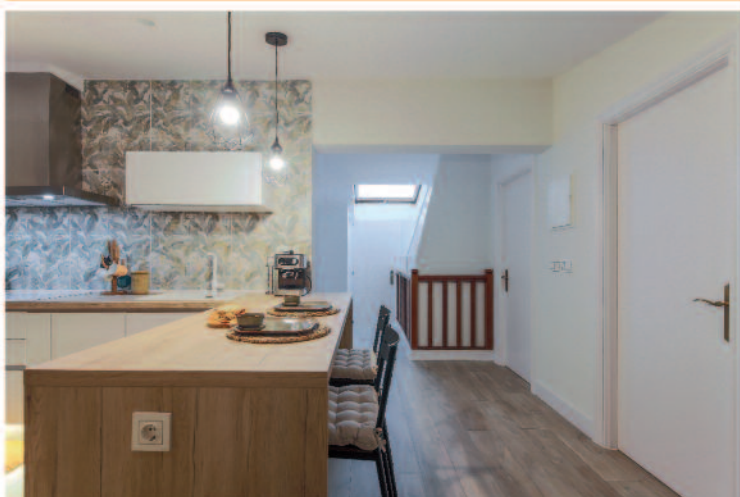
4 Espazioen banaketa. Gela berean giro ezberdinak sortzeko autonomia eta lasaitasun mentala emango die haurrei. Eredu bakoitzean egitekoak ulertzen lagunduko die: eremu batean lo, bestean etxeko lanak, bestean jolasak...



Santa Cruz Altzariak



ESPAZIOAK
ZUREAK
EGITEN...



COCOON

by Beldat

Hiribarren Kalea 34, 20210 Lazkao, Gipuzkoa
cocoon.urbil@bigmat.es 688 786 189 _ 688 785 881



Bai Reformak

Natural, lasai

Bizia duten koloreak, kolore eta material naturalak, mate akaberak eta textura nahasketa eramaten dira bainugeletan.

Bainugelen dekorazioa ez da albo batean geratzen tendentzietan eta modei dagokienean. Aurten, egongeletan edo logetan bezala, kolore biziagoak, textura ezberdinen uz-tarketa edo material naturalen erabilera dira joera nagusiak bainugeletan.

Hasteko, kolore monokromatikoek eta hotzek indarra galdu dute, eta indarra hartu dute kolore suabe eta beroek, **natura kutsua** dutenek: beige-ak, marroia, berdeak, grixak... Kolore beltzeko edo kolore biziagoko -urteko kolorea den mertxika, adibidez-, elementuekin, kontrastea bilatzen da.

Nahasketaren urtea da, eklektikotasuna gailendu baita. Ere-mu berean **material eta textura ezberdinak** erabili eta nahastea da joera. Adibidez, egurrezko altzaria iturrian, eta altzairu herdoilgaitzako edo urre koloreko kanila, konketa beltzean. Materialen harira, **egurak** material izarra izaten jarraitzen du. Paretarako eta konketarako, **marmola** edota **harria** ere aukera ona izan daitezke iraunkortasunagatik, eta zehazki, **mate** akabera dutenak dira gustukoena tendentzietan. Paper margotuak bai-

 **Tximela**
Konfiantzako Ekipoak



Makineria Alogera

Eraikuntza / Margotze Lanak
Fatxadak / Lorezaintza
Ibilgailuen Alogera

BEASAIN
943 161 111

ASTIGARRAGA
943 332 300

BERGARA
943 760 505

tximela.com

nugelara ere pasa dira. Hezetasunaren aurkako tratamenduarekin, bainugela ederra eta inspiratzailea sortzeko aukera ematen du. Estantpatuak naturalak, animaliekin, landareekin...izan daitezke, eta modan daude. Bainugelak, **mural** bat izango duzu.

Aurten kurbak eramaten dira. Beste tendetzia bat bainuontzi obalatuak dira, baina dutxako platerak lehenesten dituzte askok, praktikoa direlako eta espazio gutxiago hartzen dutelako. Espazio murrizetarako, praktikotasunari begira, ate korrederak jarri gero sakontasuna eta espazioa lortuko dira. Mamparak, finkoak, transparenteak eta perfil beltzarekin daude modan, praktikokoak direlako eta estiloa dutelako aldi berean. Ura eri fforman erortarazten duen alkatxofa ere asko jartzen da.

Naturarekin kontaktoan

Naturarekin kontaktoan egotea edo gertu sentitzea bilatzen da. Koloreez, muralez eta materialez aparte, beste modu batzutan ere bilatu daiteke naturarekiko harreman hori modu kognitiboa agertzea, bainugelak eroso, goxo, lasai eta natural ibiltzeko. Koadroak, landareak, kandelak eta natura errepresentatzen duten objektuak jarri daitezke, arbolez, landarez, oihanez inguratutako leku batean bezala, edo behintzat handik gertuago, sentitzeko.

Ongizateari ematen dio garrantzia aurtengo joerak. Estetikaz harago, oreka, funtzionaltasuna, erosotasuna eta goxotasuna bilatzen da tendentzietan oinarrituta, norberak bere txoko atsegina sortzea, armonian, naturatik gertu, eta objektu bakoitzean arreta jarriaz, objektu bakoitzak egiten baitu ongizate eta lasaitasun hori lortzea.



Barandiaran



EGOKI
Ventanas PVC Leihoak

Arkinorruti ind., z/g Olazagutia (Nafarroa)
Tel.: 948 56 32 53
www.ventanasegoki.com

Egokin, Olatzagutiako gure aroztegiak, esperientzia handia dugu PVCzko leihoen diseinuan eta fabrikazioan. Gure enpresa 1986an sortu zen, sortzaileen ekimen pertsonaletik, eta bere ibilbidea produktuen kalitatean, lanbidearen ezagutza sakonean, progresio dinamikoan eta etorkizuneko ikuspegiak oinarritzen du.

Gure produktuak GEALAN profilak erabiliz fabrikatuta daude, eta horrek intsonorizazio, isolamendu eta sendotasun maila handia bermatzen du.

Landareak arnasbide

Landareek lasaitasun sententzia eskaintzen dute etxe batean. Izan daitezke lorontziak edo barneko landareak. Edozein gelatan txertatu daitezke. Ongizatea eta espazio naturalak lehenesten diren garai hauetan, aukera bikainak dira.

Landareak dekoraziorako baliabide natural, polit eta eraginkorrak dira. Dekoratzeaz harago, animikoki bizirik sentitzen laguntzen dute, positibotasuna eta argitasuna eskaintzen baitute. Landare egokiak aukeratzu gero, gainera, airea garbitzen lagungarriak izan daitezke.

Landare handi eta txikiak

Landare handiak eta txikiak nahastuta jartzea da aurtengo tendentzia, 'oihan efektua' sortuz. Apal berean kokatu daitezke, oreka bisuala bilatuz tamainari dagokionez. Iskilarretan edo gelaren izkinetan ere kokatu daitezke. Betiere, kontuan izan behar da ez dutela pasabidea oztopatu behar. Zintzilikatzen diren landareek indarra hartu dute. Ez dute espazio handirik hartzen, apaletan kokatzen direlako.

Bertako landareak

Jasangarritasunari garrantzi handia ematen zaio. Horri lotuta, bertako landareak lehenestea da gakoetako bat, ingurura ondo egokituko direnak eta zaintza lan handia behar ez dutenak, ingurumenarekiko errespetua ere adieraziz.

Hosto handikoak

Hosto handiko landareak tendentzia izan dira azken urteetan, eta aurtengoa ere joeretan aukera nagusiak dira. *Calathea* landarea da horren adibide. Barneko landareak dira eta, hortaz, ondo egokitzen dira eremu ez oso argitsueta. Ez dira leiho edo balkoietan kokatuko, izan ere, eguzki izpiekin erre egin daitezke. Hezetasunari dagokionez, ura maiz eman be-



Pexels

har zaie, baina hostoak zuzenean busti gabe. Substratua heze mantendu behar da, baina putzua sortu gabe.

Kolorea

Anthurium scherzerianum landarea ere tendentzia da aurtengoa. Lore gorriak ematen ditu udaberrian eta udan. Hazi dadin, giroa hezea izatea behar du.



MARGOGAI.com

Pinturak

Tresnak

Dekorazioa, industrialia

Makineria

DURAVAL

Lazkaibar 1- 1 BEASAIN

Tel./faxa: 943 88 22 93

lazkaibar@margogai.com

ETXEAN JADA

KUTXABANK HIPOTEKAK

Erraz jartzen dizugu

Kutxabank 

garmendia[®]

INSTALAKUNTZAK

Ezkiaga Etorbidea, 38
BEASAIN
Tel/Faxa: 943 16 47 13
instalakuntzak@garmendia.eu

obra berrietarako ur eta berokuntza instalazioak
iturgintza - aire girotua - erreformak - koordinaketa



**Esperientzia
handiko
profesionalak**

garmendia[®]
INSTALAKUNTZAK



obra berrietarako ur eta berokuntza instalazioak
iturgintza - aire girotua - erreformak - koordinaketa

instalaciones de fontanería y calefacción en obra
reformas - calderas - aire acondicionado - coordinación

erosotasuna
ondo egindako lanaren emaitza

confort

el resultado del trabajo
bien hecho

